

Institut für Geowissenschaften
FE Mineralogie
Abt. Petrologie und Geochemie
Altenhöferallee 1•
D-60438 Frankfurt am Main

Fachbereich Geowissenschaften/Geographie

Datum: 15.04.2009

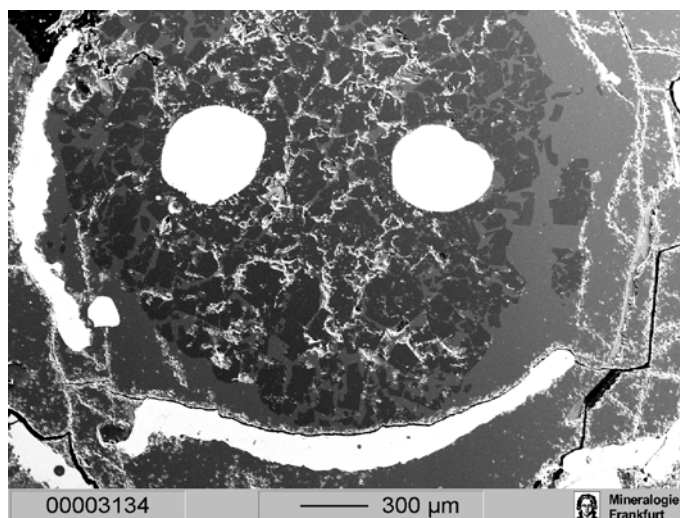
Vorlesungsbeginn

Mikroanalytik I

(Mineralanalyse mit der Elektronenstrahlmikrosonde I; μ XRF, REM), 2-stündig, 2CP
geeignet für Bachelorstudierende ab dem 3. Semester
BWp 7, MWp Min2, Diplom Min.

Dienstag, 21. April 2009, 14.15h

in Raum 1.102
im 1. Stock



gez. Heidi Höfer